



COSMYX^{FR}

GUIDE DE DÉMARRAGE

NOVA



Imprimante 3D professionnelle française

Félicitations

pour l'acquisition de votre NOVA.

Nous en sommes fiers et savons qu'elle répondra à vos attentes. Ce bijou de technologie vous offrira une expérience et une efficacité qui vont au-delà des concurrents de notre catégorie.

Dans ce guide, vous trouverez tous les éléments pour vous accompagner jusqu'à votre première impression.

Si vous souhaitez aller plus loin dans votre expérience dans l'univers de la 3D avec votre NOVA, retrouvez ici la liste des services proposés par COSMYX avec de l'initiation et de la formation.

Rendez vous à cette adresse
<http://www.cosmyx3D.com/services>

SOMMAIRE

1. Présentation	04
2. Contenu de la boîte	05
3. Première utilisation de la NOVA	06
4. Mise en place du filament.....	08
5. Première impression	10
6. Précautions de sécurité.....	11
7. Règles de sécurité	14
8. Rappel des caractéristiques.....	15

1.

PRÉSENTATION

VS PROJECTS SAS, société basée en Essonne, au Sud-Est de Paris, conçoit des produits qui s'inscrivent dans les modes de production écologiquement responsables. COSMYX 3D est la marque d'imprimantes 3D professionnelles faciles à entretenir, conçues et assemblées en France par VS Projects SAS.

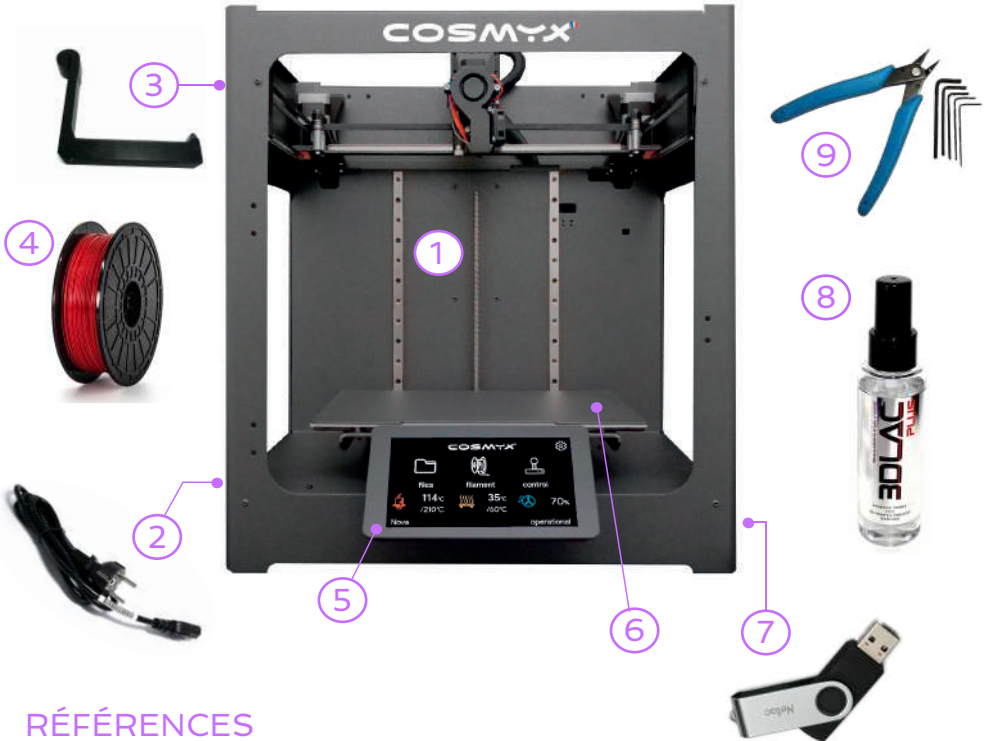
EXPERTISE

VS Projects conçoit et fabrique des imprimantes 3D françaises qui incarnent notre vision de l'excellence française. Elles sont pensées pour répondre aux attentes et aux besoins de tous les publics, du néophyte jusqu'au professionnel (B2B, B2G, B2C)

Aucun réglage n'est nécessaire de votre part pour la calibration du plateau.

2.

CONTENU DE LA BOÎTE



RÉFÉRENCES

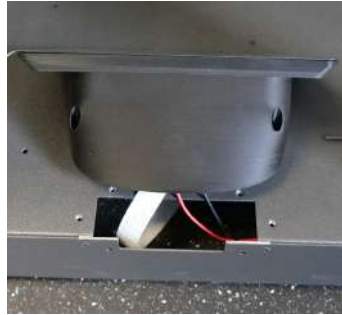
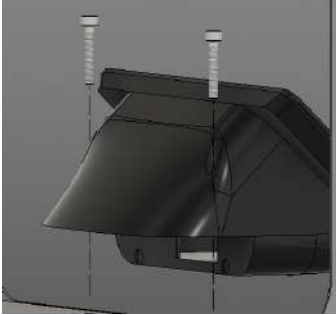
1. COSMYX NOVA
2. Câble d'alimentation
3. Support de bobine
4. Bobine PLA
5. Écran 7 pouces + visserie de fixation
6. Plateau magnétique COSMYX
7. Clé USB
(inclus : slicer, config slicer, 2 pièces test)
8. Laque
9. Pack (outillage)
10. Certificat d'authenticité



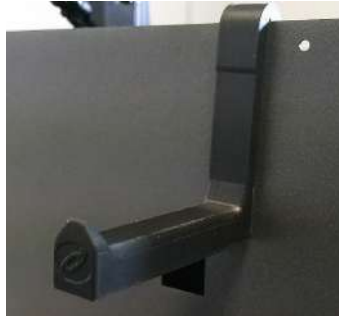
TOUT EST BON ?
Alors démarrons l'aventure COSMYX

3. PREMIÈRE UTILISATION DE LA NOVA

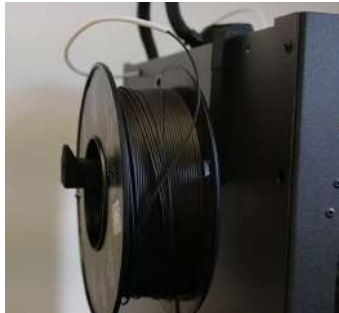
1. Fixez l'écran sur le châssis avec l'outillage fourni.



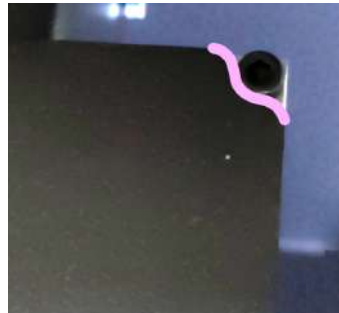
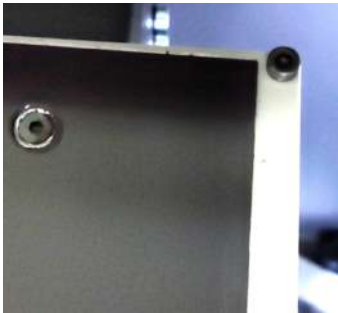
2. Mettez en place le support de bobine.



3. Placez la bobine sur le support.



4. Dégraissez le plateau magnétique et le mettre en place.



5. Branchez le câble à la COSMYX NOVA.
6. Allumez la COSMYX NOVA.

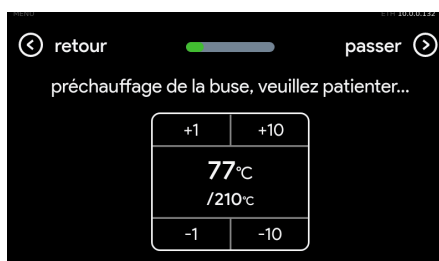


Vous voilà prêt à effectuer
les réglages pour la première utilisation

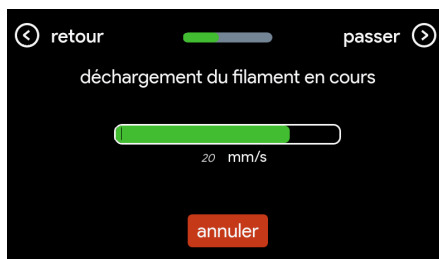
4. MISE EN PLACE DU FILAMENT

Après avoir mis votre bobine sur le support, suivez ces instructions pour que votre filament soit prêt à être utilisé.

Lancez le préchauffage de la buse dans le menu FILAMENT.
(voir la température requise sur la bobine).



Retirez le tube PTFE de l'extrudeur.

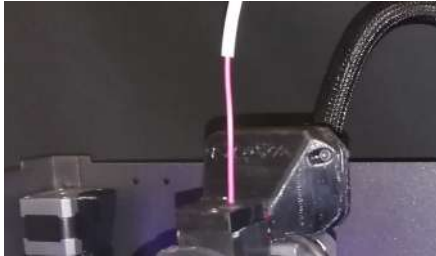


Poussez le filament dans le guide jusqu'à ce qu'il sorte.

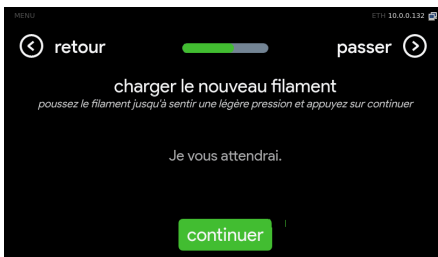


Les profils de bobines sont fournis sur la clé USB.

Introduisez le filament dans l'extrudeur jusqu'à la butée.

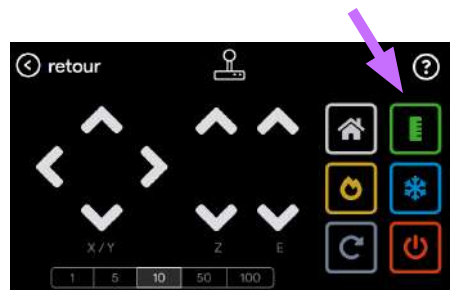


Vérifiez que le filament sort de la buse.
(Appuyer sur +10mm si le filament ne sort pas).



MISE À NIVEAU DU PLATEAU AUTOMATIQUE.

Sélectionnez « CONTRÔLES ». Puis sélectionnez la « RÈGLE » verte.



Votre COSMYX NOVA est prête
à créer votre univers

5.

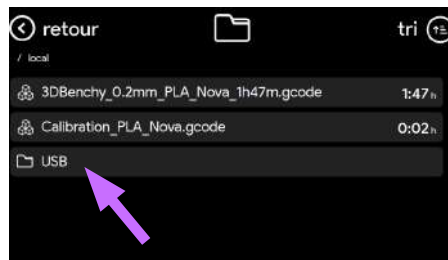
PREMIÈRE IMPRESSION

Les étapes du chapitre précédent : “mise en place du filament” doivent être effectuées avant la première impression

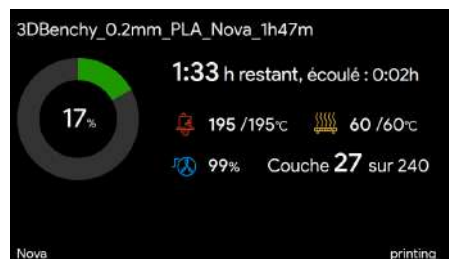
Insérez la clé USB.
Sélectionnez « FICHIER ».



Sélectionnez « USB ».
Choisissez le fichier à imprimer.



Appuyez sur « IMPRESSION »



SOURIEZ
Votre COSMYX fera le reste !

6. PRÉCAUTIONS DE SÉCURITÉ



- Retirez le plateau de la machine avant d'appliquer de la laque sur la surface en contact avec la plaque.
- Retirez régulièrement le plateau de l'imprimante avant de le nettoyer à l'eau chaude savonneuse

APPLIQUEZ

la laque sur le plateau magnétique avant chaque fabrication (sur la face en contact avec la pièce) en dehors de la machine.



Surtout si vous constatez un décollement inhabituel de votre fabrication.

Dégraissez après chaque fabrication en nettoyant à l'alcool.



Ne pas toucher la pièce ou le plateau pendant la fabrication.

1. Nous déconseillons de laisser la NOVA sans surveillance

2. Veiller à faire fonctionner votre NOVA dans une pièce ventilée

3. Respecter les préconisations des constructeurs de bobines.

4. En cas de longue période sans utilisation de l'imprimante, extraire le filament et le stocker dans une pièce sans humidité.

MISE HORS TENSION DE LA MACHINE

Afin de préserver votre machine et de la faire fonctionner dans les meilleures conditions, voici une procédure pour éteindre votre imprimante correctement.

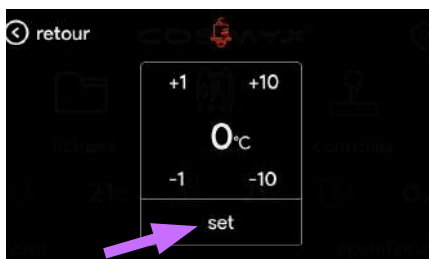
Tout d'abord, veuillez stopper la chauffe de la tête d'impression.
Cliquez sur la température de la tête d'impression.



Cliquez sur la TEMPÉRATURE, pour la faire passer à 0.



Appuyez sur « set »

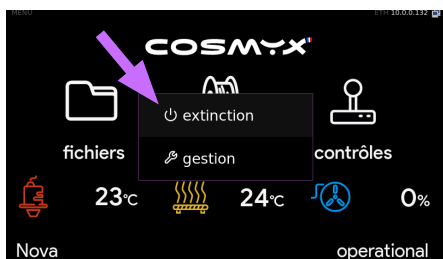


MAINTENANT, VOUS POUVEZ ÉTEINDRE LE SYSTÈME.

Cliquez sur Bouton « MENU » en haut à gauche de l'écran de la machine.



Cliquez sur « EXTINCTION ». Puis sur « ÉTEINDRE ».



Dès lors, l'imprimante va commencer sa procédure d'extinction.

Une fois que tous les ventilateurs sont arrêtés, vous pouvez éteindre l'imprimante via le bouton principal à l'arrière de la machine.



7.

RÈGLES DE SÉCURITÉ



IMPÉRATIFS

- Éteindre la machine et laisser refroidir la tête d'impression avant toute intervention.
- Laisser la température de la buse et du plateau descendre à température ambiante avant de récupérer la fabrication.



RISQUES MÉCANIQUES

Risque de coincement des doigts : pendant l'impression de pas manipuler la machine et la pièce.



RISQUES ÉLECTRIQUES

Risques d'électrocution : la machine doit être placée à l'abri de toute projection de liquides.



RISQUES MILIEU ENVIRONNEMENT

Suivant les matériaux utilisés, il convient de placer la machine dans une pièce aérée.
(voir abaque des matériaux)



RISQUES THERMIQUES

Risques de brûlures : ne pas manipuler la tête d'impression pendant la chauffe ou durant l'impression.



NE PAS INTERVENIR sur une machine en fonctionnement. Avant toute intervention de maintenance, débrancher la prise secteur.

8. RAPPEL DES CARACTÉRISTIQUES

DIMENSIONS

Volume d'impression : 300x200x275 mm
(118,1 x 78,7 x 106,2 in).

Dimensions du produit : 465x434x550 mm.

PROPRIÉTÉS DE L'IMPRIMANTE

Technologie d'impression : dépôt de filament.

Diamètre de filament compatible : 1,75 mm.

Alimentation de la buse : direct drive (extrusion directe).

Diamètres de buse : 0,2 mm, 0,25 mm, 0,4 mm (fournie), 0,5 mm, 0,6 mm, 0,8 mm, 1 mm.

Écran tactile 7 pouces

Résolution 800x480 à 60 fps, couleurs 24 bits

Temps de réponse : 10 ms.

Leds intelligentes (Violet : Attente / Rouge : Erreur / Vert : Print terminé)

Buse : jusqu'à 275°C .

Plateau de fabrication : jusqu'à 110°C

Fonctionnement à température ambiante : 10 à 45°C.

Poids net : 20 kg

Port usb.

Connection wifi .

Connection ethernet.



FICHE TECHNIQUE

Paramètres de fonctionnement

Vitesse de fabrication : 250 mm/s.
(Selon matière utilisée)

Calibration du plateau : capteur induction (cycle automatique).

Extrudeur à double entraînement synchronisé



COSMYX^{FR}



France +33 (9) 75 76 83 96
Du lundi au vendredi :9h -12h et 13h30 - 17h



VS Projects - Cosmyx
7, rue Jean Jaurès
91860 Épinay-sous-Sénart / France



contact@cosmyx3d.com



www.cosmyx3d.com



sav@cosmyx3D.com

